

Opplærings sjekkliste for selvadministrering

Aranesp (Darbepoetin alfa) Sureclick® (ferdigfylt penn)

Bruk denne sjekklisten for å:

Sikkerhetsinformasjon  Etter krav fra Direktoratet for medisinske produkter

- kontrollere at pasient eller omsorgsgiver har fått opplæring i sikker og korrekt selvadministrering/administrering av darbepoetin alfa med den ferdigfylte pennen
- gi veiledning og kontrollere forståelsen etter repetisjon (f.eks. dersom pasienter eller omsorgsgivere melder om problemer eller det blir oppdaget feil bruk)

Opplæring av pasient eller omsorgsgiver

- 1 Informer** pasienter eller omsorgsgivere om at administrering vil omfatte opplæring, og at pasientens evne til å selvadministrere vil bli vurdert.
- 2 Bruk øvingspennen** til å vise pasient eller omsorgsgiver hvordan de skal tilberede og administrere legemidlet hjemme. Følg instruksjonene i pakningsvedlegget/bruksveiledningen.
Merk: 1. Forskrivningsinformasjon finnes på nettsiden til Det europeiske legemiddelkontoret (<https://www.ema.europa.eu/medicines/human/EPAR/aranesp#product-information-section>) og/eller på nettstedet til www.felleskatalogen.no.
2. Det finnes bruksveiledning i plakattørrelse for pasienter/omsorgsgivere med nedsatt syn.
3. Bestill en ny øvingspenn hvis deler blir ødelagt, går tapt eller injeksjonstiden blir merkbart kortere. Skift ut pennen hvis det ikke lenger er mulig å høre klikkene.
4. For å bestille nye øvingspenn, flere eksemplarer av opplærings sjekklisten og/eller bruksveiledninger i plakattørrelse egnet for pasienter/omsorgsgivere med nedsatt syn, kontakt Amgens avdeling for medisinsk informasjon på tlf. +47 23 30 80 00 eller via e-post till: medinfo.norway@amgen.com.
- 3 Observer** pasienten eller omsorgsgiveren når de bruker øvingspennen til å gjennomføre trinnene for tilberedning og administrering.
- 4 Påse** at enheten nullstilles etter at tilberedning og administrering er gjennomført.

Trinn 2 til 4 kan gjøres mer enn én gang, til du og pasienten eller omsorgsgiveren er trygg på at de er i stand til å administrere uten hjelp. Det kan variere hvor lang tid det tar å lære hvordan man skal tilberede og administrere darbepoetin alfa ved hjelp av en ferdigfylt penn.

Vurdere pasient eller omsorgsgiver

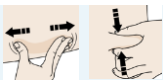
Kontroller at pasient eller omsorgsgiver mestrer følgende: (kryss av for det som er vurdert)



- 1** Bruke øvingspennen til å vise korrekt selvadministrering av darbepoetin alfa med bruk av en ferdigfylt penn. Dette omfatter mestring av følgende ferdigheter:



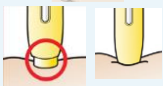
trekke den grå hetten rett av (nålen sitter inne i det gule sikkerhetsdekselet)



strekke eller klemme rundt injeksjonsstedet for å få en fast overflate



plassere enheten i 90 grader (rett ned mot huden) – den røde startknappen skal vende opp. **Ikke berør den røde startknappen ennå**



presse enheten fast ned mot huden så langt det går **og til det gule sikkerhetsdekselet blir trukket tilbake**



trykke på den røde startknappen



fortsette å presse enheten ned mot huden. Injeksjonen kan ta omkring 15 sekunder



kontrollere at vinduet på enheten har blitt gult (dette viser at injeksjonen er fullstendig)



2 Er i stand til å tilberede og administrere darbepoetin alfa på en trygg og kompetent måte uten direkte tilsyn av helsepersonell.